

南開科技大學

校園活動報名管理紀錄系統

PDA 設定操作手冊

仲禾資訊有限公司 Zhong Ha Information Co., Ltd.

林承宇 Vincent Lin

行動電話：0921-760-688 / 0982-611-688

電子郵件：vincent@top-one.com.tw / yw.vincent@msa.hinet.net

MSN 帳號：vincent@top-one.com.tw

Skype 帳號：vincent6735

公司電話：+886-4-2233-9900

公司傳真：+886-4-2233-0753

公司地址：404 台中市北區德化街 103 號

公司網址：<http://www.top-one.com.tw>

專營：網站規劃建置。網路多媒體整合。企業網路整合規劃

A. 時間設定

1.



輕敲螢幕『時鐘』二下

2.



依正確時間
西元年、月、日、時、分、秒、
時區設定完成
輕敲螢幕右上方『OK』

B. 桌面設定

1.



按住桌面空白處不放
彈出功能選單
選取『內容』

2.



顯示器內容 / 背景
影像選擇『無』

3.



顯示器內容 / 夜光照明
電池與外部電源夜光照明功能
選擇『取消勾選』
輕敲螢幕右上方『OK』

4.



刪除桌面閒置程式捷徑

5.



按住欲刪除之程式捷徑不放
彈出功能選單
選取『刪除』

C. 背光設定

1.



輕敲開始功能鍵
選擇『設定/控制台』

2.



輕敲『背光』二下

3.



將裝置閒置功能都『勾選』
並將時間下拉選擇為
『1分之後』
『5分之後』

4.



背光亮度
亮時、淡時二者都將選擇
『中間值』
輕敲螢幕右上方『OK』

D. 電源設定

1.



輕敲開始功能鍵
選擇『設定/控制台』

2.



輕敲『電源』二下

3.



選擇『配置』選單

4.



將下方三項『下拉式』設定
時間選擇為
『之後 10 分鐘』
『之後 30 分鐘』
『永不』
輕敲螢幕右上方『OK』

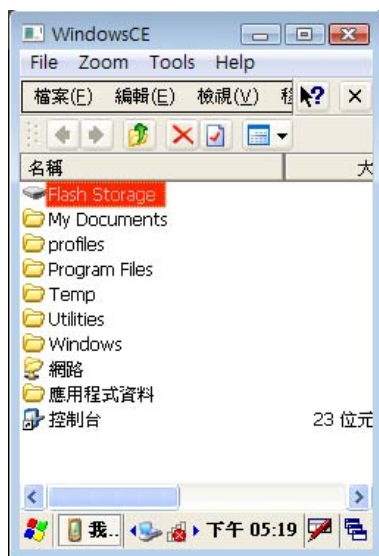
E. 桌面捷徑設定

1.



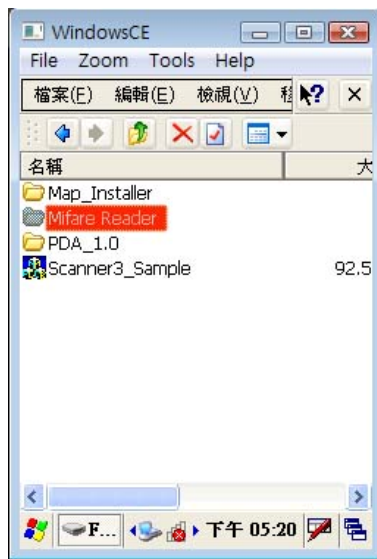
輕敲『我的裝置』二下

2.



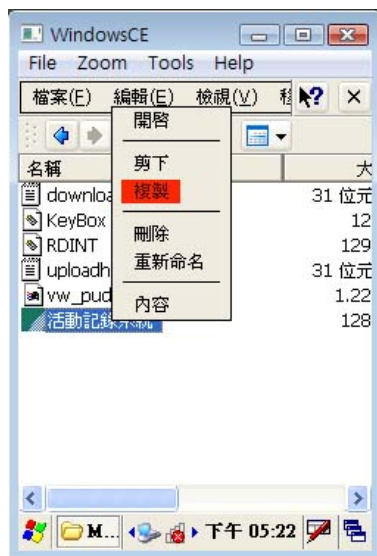
輕敲『Flash_Storage』二下

3.



輕敲『Mifare_Reader』二下

4.



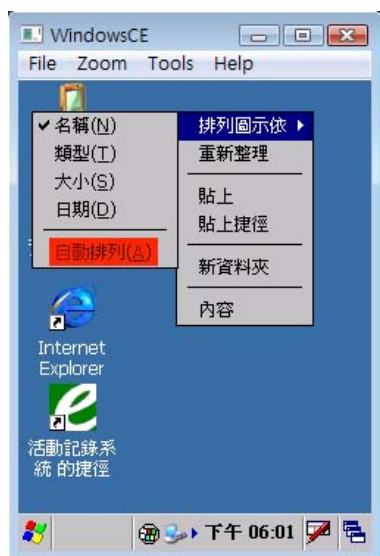
按住『活動紀錄系統』不放
彈出功能選單
選取『複製』
輕敲螢幕右上方『X』關閉視窗

5.



按住桌面空白處不放
彈出功能選單
選取『貼上捷徑』

6.



按住桌面空白處不放
彈出功能選單
選取『自動排列』

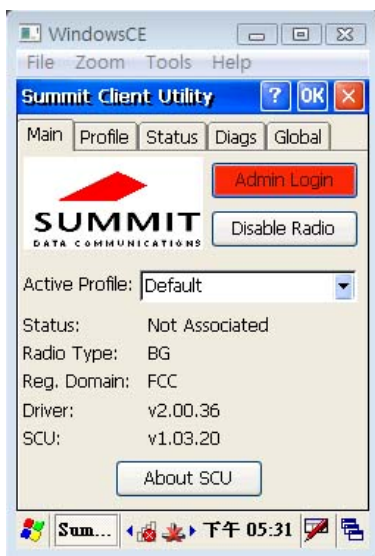
F. 無線網路設定

1.



輕敲螢幕『無線網路』二下

2.



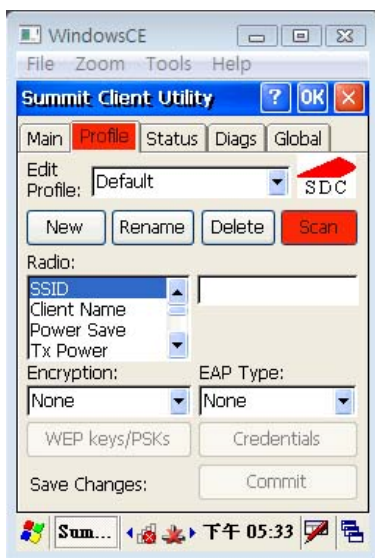
輕敲『Admin_Login』一下

3.



藉由虛擬鍵盤輸入
Admin_Password
『SUMMIT』
注意英文大寫

4.



選擇『Profile』選單
選擇『Scan』功能

5.



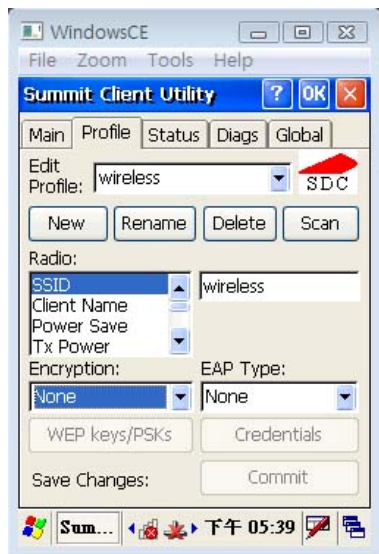
選擇掃描出來正確的 SSID
選擇『Connect』連線
如未掃描出正確的 SSID
請選擇『Refresh』重新掃描

6.



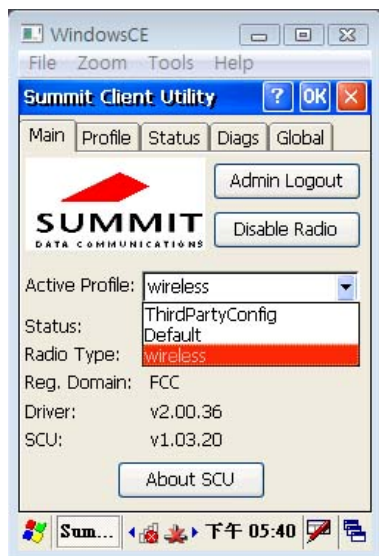
選擇『是』
新增一個 SSID 名稱

7.



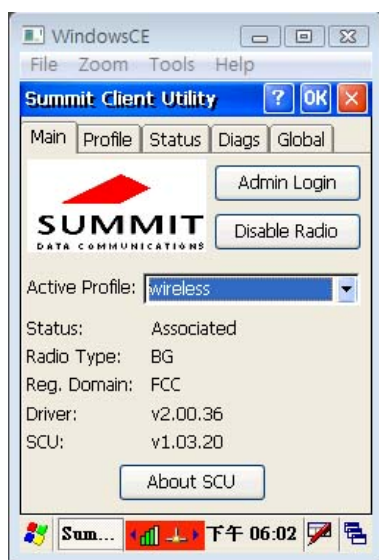
依現場無線網路環境
設定相關資訊
例如：輸入『金鑰』

8.



選擇『Main』選單
下拉 Active_Profile 選單
選擇『剛新增的 SSID 名稱』

9.



等待無線網路搜尋完成
Status 欄位出現『Associated』
並確認
螢幕下方無線網路模組燈號
是否正常連線完成

FAQ 問答集

- Q：PDA 的開機、關機功能，與桌上型電腦相同嗎？
A：不同！長按 PDA 電源鍵時，不是開機、關機功能！該說是『待命』功能！
- Q：如果當機了！或是 PDA 操作速度變慢時！我該如何重新開機呢？
A：方法一：開啟背蓋移除電池後，重新置入電池、長按電源鍵開啟電源！
方法二：點選開始鍵 / 程式集 / Utilities / BootMode / Warm Boot
- Q：為何正常報到刷卡過程中，將機器電源長按二秒待命！中場休息在開啟電源時無法正常刷卡呢？
A：開啟電源後關閉 PDA 紀錄程式！重新開啟紀錄程式即可！
PDA 待命過程中，會將 Mifare 模組功能自動關閉！因此，必須重新啟動 PDA 紀錄程式，將 Mifare 模組啟動！才可繼續正常執行刷卡！
- Q：如發現 PDA 作業系統已故障！該如何重新安裝呢？
A：點選開始鍵 / 程式集 / Utilities / BootMode / Cold Boot (會將作業系統恢復出廠值)

5. Q：如發現 PDA 紀錄系統已故障！該如何重新安裝呢？

A：煩請 mail to：vincent@top-one.com.tw 取得最新版本 PDA 紀錄程式！

P.S：mail 內容需註明『使用單位詳細說明』！